

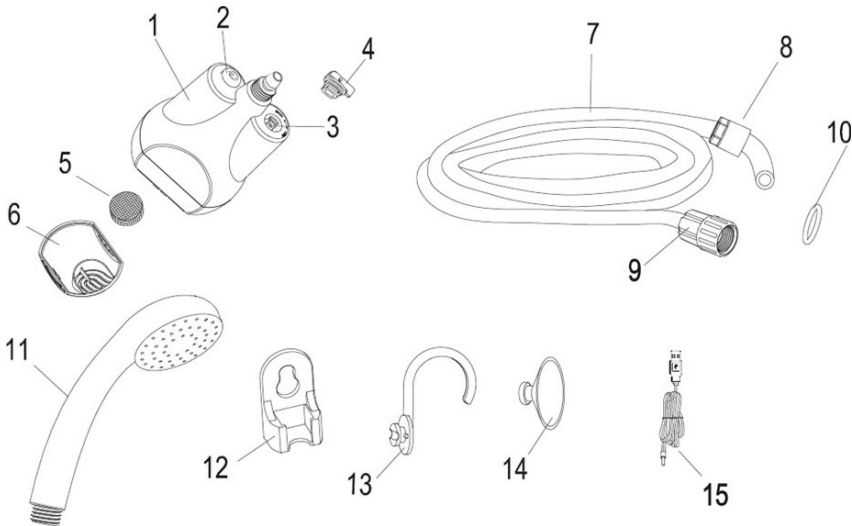
ET LAETAV MATKA- JA SUVILADUŠŠ

OLULISED OHUTUSJUHISED

1. Seadet võivad kasutada vähemalt 8-aastased lapsed ja isikud, kelle füüsilised, sensoorsed või vaimsed võimed on piiratud või kellel puuduvad vastavad kogemused ja teadmised, kui nad kasutavad seadet järelevalve all või kui neile on õpetatud seadme ohutut kasutamist ja nad mõistavad sellega kaasnevat ohte. Ärge laske lastel seadmega mängida.
2. ENNE SEADME KASUTAMIST LUGEGE LÄBI KÕIK JUHISED.
3. VEENDUGE, ET TEATE, KUIDAS SEADET SEISATA JA SEDA KIIRESTI SURVE ALT VABASTADA.
4. JÄRGIGE KASUTUSJUHEMIS ANTUD HOOLDUSJUHISEID.
5. KASUTAGE SEADET AINULT VEEGA, MILLE TEMPERATUUR JÄÄB VAHEMIKKU +10...+50 °C.
6. TOODE SISALDAB VÄIKSEID OSI, MILLEGA VÕIB KAASNEDA LÄMBUMISOHT.

ENNE SEADME KASUTAMIST PIDAGE MEELES JÄRGMIST

1. Laadige akut, enne kui seadet esmakordselt kasutate.
2. Ärge jätke seadet kasutamise ajal järelevalveta. Kui seade pole hetkel kasutusel, katkestage toide ja võtke pump veest välja.
3. Kasutage seadet vaid kasutusjuhendis kirjeldatud viisil ning koos tootja soovitatud tarvikute ja varuosadega.
4. Ärge kasutage seadmes merevett ega mudast/musta tiigi- või jõevett.
5. Pumba kahjustuste vältimiseks veenduge enne pumba vette laskmist, et pistikupesa kate on tihedalt suletud.
6. Enne seadme sisselülitamist veenduge, et pumba alus on täielikult vee all.
7. Kui seadet kasutab laps, peate kindlustama nende piisava juhendamise ja järelevalve.
8. Laadige akut ainult seadmel täpsustatud väljundpinge juures. Väljundpinge: 5 V / max 3,0 A.
9. Ärge kasutage kahjustatud laadimiskaablit ega pistikut ning järgige laadimisel andmesildile märgitud pingeväärtusi. Vale pinge korral riskite seadme mootori kahjustuste ja kasutaja kehavigastustega.
10. Enne kasutamist veenduge, et seadme osad pole purunenud ega kulunud ja kõik kruvid on nõuetekohaselt pingul.
11. Hoidke seade eemal soojusallikatest ja tulest.
12. Ärge laske seadmel külmuda. Külmumine kahjustab seadme mootorit ja laadimiskaablit.
13. Ärge eemaldage katteplaati ega üritage seadet koost lahti võtta.
14. Vältige aku ülelaadimist ja ärge jätke seda ööseks laadima.



OSADE LOEND

- | | |
|----------------------|------------------------|
| 1. Pump | 9. Väljalaskeliitmik |
| 2. Toitelüliti | 10. Rõngastihend |
| 3. Laadimispesa | 11. Dušipihusti |
| 4. Laadimispesa kate | 12. Hoidik |
| 5. Filtri võrk | 13. Konks |
| 6. Filtri kate | 14. Iminapp |
| 7. Voolik | 15. USB-laadimiskaabel |
| 8. Sisselaskeliitmik | |

KOKKUPANEMINE



Ühendage sisselaskeliitmik (8) pumbaga (1) ja pingutage ühendust päripäeva keerates. Lekke vältimiseks veenduge, et ühendus on tihe.



Paigaldage rõngastihend (10) väljalaskeliit-miku (9) sisse.

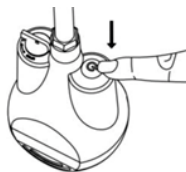


Ühendage väljalaskeliitmik (9) dušipihusti-ga (11) ja pingutage ühendust päripäeva keerates.

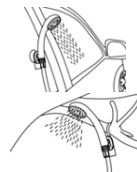
KASUTAMINE



Asetage pump (1) vette.



Käivitamiseks vajutage toitelülitit (2).

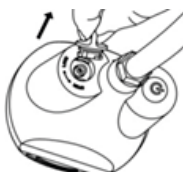


Fikseerige dušipihusti (11) komplekti kuu-luva konksu (13) või hoidiku (12) abil sobi-vasse asendisse.

TÄHTIS!

1. Ärge võtke pumba duši kasutamise ajal veest välja.
2. Veenduge enne kasutamist, et dušipihusti on kindlalt fikseeritud.
3. Kui olete seadme kasutamise lõpetanud, lülitage pump välja.

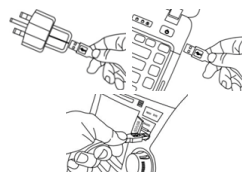
LATAAMINE



Avage laadimispesa kate (4), keerates seda vastupäeva.



Sisestage USB-laadimiskaabel (15) laadi-mispessa (3). Märkus. Punane LED-valgus: aku laeb. Sinine LED-valgus: aku on täie-likult laetud.



Sisestage USB-laadimiskaabel (15) mobiiltelefoni laaduri, auto USB-väljundi, sülearvuti USB-väljundi või mõne muu toi-teallikaga.

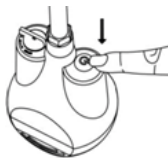
AUTOMAATSEISKAMISE OHUTUSFUNKTSIOON

Seade seiskub automaatselt, kui pinge on alla 2,7 V. Märkus. Ärge taaskäivitage seadet, vaid laadige seda.

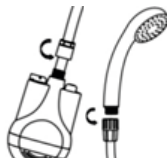
HOOLDUSJUHISED

Duši hooldamine

1. Osade eemaldamine



Seisake seade, vajutades selleks toitelü-litit (2).



Eemaldage voolik (7) pumba (1) ja dušipi-husti (11) küljest. Tühjendage voolik veest.



Eemaldage rõngastihend (10) väljalaskeliit-mikust (9) ja pange osad ohutult hoiule.

2. Filtri puhastamine



Eemaldage filtri kate (6).



Puhastage filtri võrku (5) ja filtri katet (6).



Pange filtri võrk (5) ja filtri kate (6) oma kohale tagasi.

AKU HOOLDAMINE

1. Aku maksimaalse tööea tagamiseks soovime selle pärast iga kasutuskorda 40–50 % täis laadida. Laadige akut, enne kui asute seadet esmakordselt kasutama.
2. Laadige akut vähemalt kord kolme kuu tagant, et see püsiks 40–50 % ulatuses laetuna. Pikema hoiuperioodi korral võib aku täiesti tühjaks saada.
3. Ärge laadige akut üle täpsustatud väljundpinge väärtuse ja vältige aku ülelaadimist (väljundpinge: 5 V, max 3,0 A).
4. Ärge hoidke seadet kõrge temperatuuriga keskkonnas ega tule-/plahvatusohtlike ainete läheduses ning laadige seda ainult toatemperatuuril. Vältige laadimist kuumas keskkonnas.

TEHNILISED ANDMED

Pinge:	3,7 V	Aku mahutavus:	2200 mAh
Max voolutugevus:	2,0 A	Kasutusaeg:	45–60 min
Voolukulu:	3 l/min	Laadimisviis:	ükskõik milline 5-voldine USB-väljund, max 3,0 A
Toiteallikas:	sisseehitatud liitiumaku	Laadimisaeg:	2–5 h (sõltuvalt laaduri väljundpingest)

KÕRVALDAMINE



Ärge kõrvaldage elektriseadmeid koos sortimata olmejäätmetega. Lisateavet kogumissüsteemide kohta saate kohalikult omavalitsuselt.

GARANTII

Tarmo matka- ja suviladušid on hoolikalt konstrueeritud ja läbivad enne tehast väljumist kvaliteedikontrolli. Kui peaksite oma tootel siiski avastama mõne materjali-, paigaldus- või tootmisvea, kõrvaldame selle meie garantiitingimuste kohaselt tasuta või asendame defektsed tooted uuega. Tarmo matka- ja suviladuši garantiiperiood on 12 kuud ostukuupäevast arvestades. Toote garantii kehtib vaid siis, kui esitate ostutšeki, kuhu on märgitud toote müünud kaupluse nimi, toote üksikasjad ja ostukuupäev. Garantii ei laiene aku mahutavuse vähenemisele, toote kasutamisega kaasnevale ootuspärasele kulumisele ega sellest tingitud defektidele. Toote garantii kaotab kehtivuse, kui toodet kasutatakse või hoiustatakse temperatuuril alla +0 °C. Garantii ei laiene kahjustustele, mis on tingitud toote väärkasutamisest. Garantiiiga seonduvates küsimustes võtke ühendust edasimüüja kauplusega.